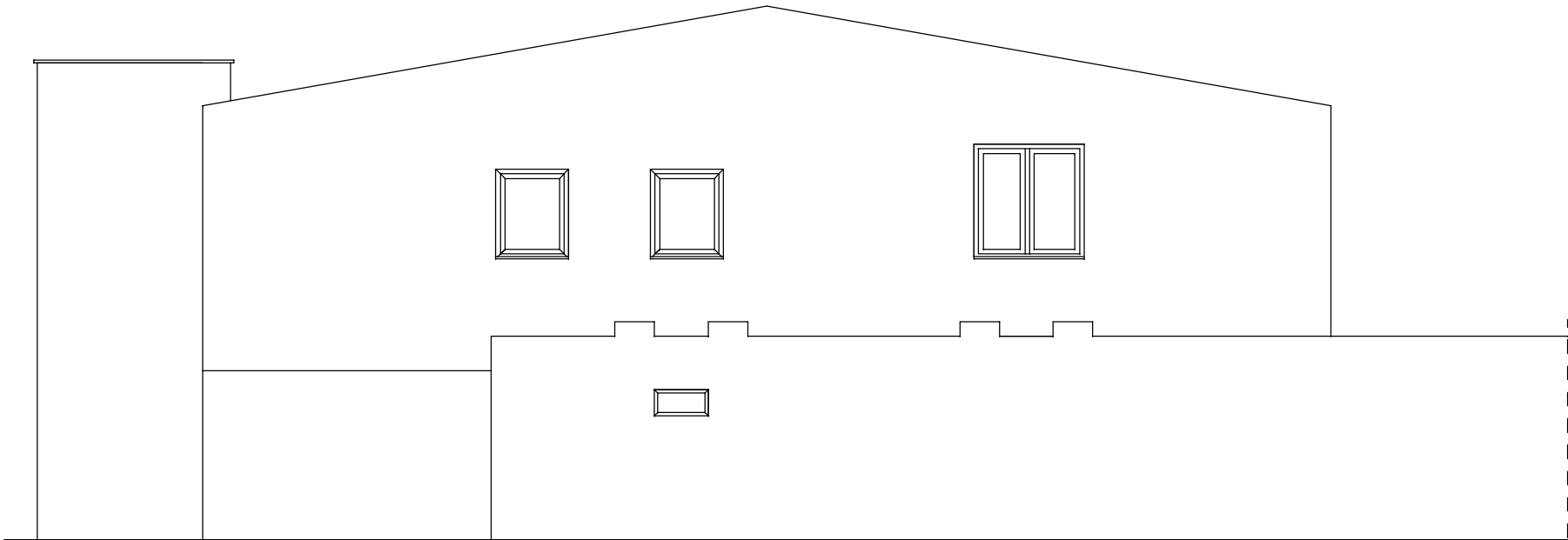


ZACHODNIA



WSCHODNIA

Temat:	Rozbudowa i przebudowa budynku Zielona Góra ul. Głowackiego 8B dz. nr 26/5 ELEWACJE	Data:	05/2018	Nr rys:	6
		Skala:	1:100		
Projektował:	arch. Andrzej Berent upr. bud. nr 298/88/PW w specjalności architektonicznej bez ograniczeń	Podpis:			
Sprawdził:	arch. Anna Kulawińska upr. bud. nr 37/88/ZG w specjalności architektonicznej bez ograniczeń	Podpis:			